

図書館だより

〒519-0505 伊勢市小俣町本町2番地
 電話 0596-29-3900 FAX 0596-29-3902
 ホームページ <https://iselib.city.ise.mie.jp>
 X (旧 Twitter) @ObataKosodate (全て半角英字)

小俣図書館 ☆★特別編★☆☆

今月は特別編ということで、「ベリーくんといちごちゃんのぬりえ」をお届けします。
 好きな色でオリジナルのベリーくんといちごちゃんにしてみてくださいね♪

●たんぽぽおはなし会 *ご参加お待ちしております!*
 11月8日(土) 午後3時~
 <1階・児童コーナー>




駅前子育て支援センター *New!*
「わくわく!としょかんおはなし会」

駅前子育て支援センター「キッズ☆もっとテラス」にて、出張おはなし会「わくわく!としょかんおはなし会」を行います。図書館の本を自由に読んでもらえるコーナーもあります。ぜひお越しください!

※「わくわく!としょかんおはなし会」の対象は伊勢市内在住の未就学児となります。また、参加には予約が必要です。詳しくは駅前子育て支援センターにお問い合わせください。

駅前子育て支援センター
 TEL (0596) 63-5488



ぬりえ



おばたとしょかん
 ☆ベリーくんといちごちゃん

開館時間 午前9時~午後7時
 休館日 毎週火曜日、第2金曜日
 年末年始、特別整理期間
 貸出 1人10冊2週間以内 (うち雑誌は5冊まで)
 1団体50冊1か月以内 (うち雑誌は25冊まで)

最寄りのバス停
「小俣図書館」

小俣図書館カレンダー

11月							12月						
日	月	火	水	木	金	土	日	月	火	水	木	金	土
						1		1	2	3	4	5	6
2	3	4	5	6	7	8	7	8	9	10	11	12	13
9	10	11	12	13	14	15	14	15	16	17	18	19	20
16	17	18	19	20	21	22	21	22	23	24	25	26	27
23	24	25	26	27	28	29	28	29	30	31			
30													


■ 臨時窓口設置日
 ■ 休館日

小俣図書館臨時休館のお知らせ

11月12日(水) ~
 2026年1月31日(土)

空調設備改修工事に伴い、11月12日(水)から1月31日(土)まで臨時休館します。(2階は11月1日(土)から一部利用停止)

期間中、館内の臨時窓口にて一部サービスを継続します。ただし、12月3日(水)~5日(金)、15日(月)~19日(金)の期間、及び通常の休館日(毎週火曜日、第2金曜日、年末年始、特別整理期間)を除きます。詳しくは、図書館ホームページを確認してください。ご迷惑をおかけしますが、ご協力をお願いします。



伊勢市立図書館ホームページQRコード

伊勢市立伊勢図書館 図書館だより 11月号

10/27~11/9は
読書週間です

令和7年(2025年)11月1日発行
編集・発行 伊勢市立伊勢図書館
指定管理者/株式会社図書館流通センター
住所 〒516-0076 伊勢市八日市場町13-35
電話 0596-21-0077 FAX 0596-21-0078
ホームページ <https://iselib.city.ise.mie.jp>
一般・X(旧twitter) @toshokan_iselib
子育て・X(旧twitter) @isetoshokan
YA・X(旧twitter) @IselibYa

「おはなし会」

《日時》毎週 土曜日 午後2時30分~
《場所》1階・おはなしコーナー
11月1日/おにいさん、おねえさんによるおはなし会
11月8日・22日
/おはなしプーさんによるおはなし会
11月29日/ストーリーテリング
(絵本や紙芝居などを使わずに語るおはなし会)
15日のおはなし会は耳で楽しむおはなし会です。→→→
★申込みが必要です。→→→

えほんの
よみかかせ
かみしばい
など

「あかちゃんえほんのじかん」

《日時》11月27日(木) 午前11時~
《場所》2階・視聴覚室
《内容》あかちゃんむけの絵本の紹介や、
手あそびなどをします♪

「あかちゃんえほん
のじかん」は、毎月
第4木曜日です!

「上映会」

《日時》11月9日(日) 午後2時~
(開場:午後1時45分)
《場所》2階・視聴覚室
《定員》40人(当日先着順)
「松岡享子 お話の種まきをした人
東京子ども図書館の活動をとおして」〈上映時間58分〉

※おはなし会、あかちゃんえほんのじかん、上映会は、申込み不要です。

施設抽選会(2026年1月~3月分)

《日時》11月7日(金) 午前10時~
《場所》2階・視聴覚室 (開場:午前9時30分)

開館時間 午前9時~午後7時

休館日 毎週水曜・第2金曜
・年末年始・特別整理期間

貸出 1人10冊 2週間以内(うち雑誌は5冊まで)
1団体50冊 1ヶ月以内(うち雑誌は25冊まで)

最寄りのバス停
「伊勢市立
図書館前」

* 伊勢図書館・休館日カレンダー *

11月							12月						
日	月	火	水	木	金	土	日	月	火	水	木	金	土
						1		1	2	3	4	5	6
2	3	4	5	6	7	8	7	8	9	10	11	12	13
9	10	11	12	13	14	15	14	15	16	17	18	19	20
16	17	18	19	20	21	22	21	22	23	24	25	26	27
23	24	25	26	27	28	29	28	29	30	31			
30													

※12/29(月)~1/4(日)は
年末年始のため休館です。

図書館まつり

11月15日(土)~11月25日(火)

文化サークル展示

《日時》11月15日(土)~25日(火)
《場所》2階・展示ホール
《内容》折り紙・絵手紙・編み物など、図書館の施設を
利用しているサークルの作品展示

★おはなしプーさんの耳で楽しむおはなし会

《日時》11月15日(土)
①大人向け 午後1時30分~
②子ども向け 午後2時30分~
《場所》2階・視聴覚室
《対象》①中学生以上
②5歳~小学生(就学前の子どもは保護者同伴)
《内容》絵本や紙芝居を使わずにおはなしをする
ストーリーテリング(素話)のおはなし会です。
《定員》①②各30人(先着順)
《申込》11月1日(土)午前9時から、
直接カウンター、電話、FAXで伊勢図書館へ

図書館まつり上映会

《日時》11月16日(日) 午後2時~
(開場:午後1時45分)
《場所》2階・視聴覚室
《定員》40人(当日先着順)
「九十歳。何がめでたい」〈上映時間99分〉
原作:佐藤愛子 出演:草笛光子、唐沢寿明 ほか

★大人のための図書館ツアー

《日時》11月23日(日・祝) 午後2時~
《場所》2階・小会議室
《対象》高校生以上
《内容》普段は入ることのできない書庫の見学やブック
コートかけ体験をしてみませんか?
《定員》5人(先着順)
《持ち物》本2冊(ブックコートをかけたい本)
《申込》11月8日(土)午前9時から、
直接カウンター、電話、FAXで伊勢図書館へ
★の行事は、事前申込みが必要です。

東海テレビの音読ヒロバ ~庄野アナと音読しよう!~

《日時》12月7日(日) 午後1時30分~3時
(開場:午後1時)

《場所》2階・視聴覚室
《対象》中学生以上
《内容》東海テレビ放送アナウンサーの庄野俊哉さんを講師に
迎え、中日新聞「くらしの作文」などの音読をします。
《定員》30人(先着順)
《申込》11月15日(土)午前9時から
直接カウンター、電話、FAXで伊勢図書館へ

※この講座は東海テレビのCSR(社会貢献)活動の一環で行っています。



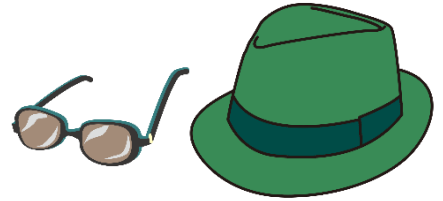
本のごあんない

〔一般書〕 個性豊かな探偵が大集合！

読書に最適な季節がやってきました♪魅力的な探偵たちの活躍を、じっくりと小説で読んでみませんか？

今回はニッポン大好き留学生探偵や心温まる安楽椅子探偵など、個性豊かな探偵が登場する作品をご紹介します！

- ◎ナゾトキ・ジパング（青柳碧人／著 小学館）
- ◎探偵法間ごますり事件簿（東直己／著 光文社）
- ◎アリバイ崩し承ります（大山誠一郎／著 実業之日本社）
- ◎名探偵のままでいて（小西マサテル／著 宝島社）
- ◎名探偵と学ぶミステリ 推理小説アンソロジー&ガイド（杉江松恋／編著他 早川書房）



〔児童書〕 「むかしむかしあるところに…」

ひとからひとへ伝えられてきたおはなし、それが“むかしばなし”です。

今月は日本や世界の国々に伝わるむかしばなしを紹介しします。有名なおはなしから、はじめて出会うおはなしまで…たっぴりと、むかしばなしの世界をお楽しみください。



- ★うそうそかわうそのむかしばなし（はやしますみ／作 小学館）
- ★勇士アフマド イランのむかしばなし（愛甲恵子／文 網代幸介／絵 BL出版）
- ★ねえねえ、きょうのおはなしは… 世界の楽しいむかしばなし（大塚勇三／再話・訳 PEIACO／画 福音館書店）
- ★よりぬき日本の昔話 ももたろうほか（小澤俊夫／再話 福音館書店）
- ★理科と算数で検証したら、わかってしまった昔話の真実 1.日本のお話編、2.世界のお話編
（柳田理科雄／監修 WILL こども知育研究所／編 フレーベル館）

〔YA〕 グルメ

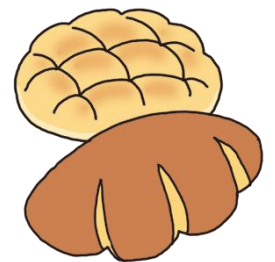
日常のごはんや異国の朝ごはんレシピ、焼きあがりのパンの香りたどようおはなしや、食の魅力を伝えるフードライターについてなど。食べるだけじゃないグルメに関する本を紹介します。

【一般書】

- ◎世界の朝ごはん 66カ国の伝統メニュー（WORLD BREAKFAST ALLDAY／監修
パイインターナショナル／編著 パイインターナショナル）
- ◎フードライターになろう！（浅野陽子／著 青弓社）
- ◎明けても暮れても食べて食べて（はらぺこめがね／著 筑摩書房）
- ◎あとはおいしいご飯があれば（柘サナカ／著 杉本史織／監修 双葉社）

【児童書】

- ◎ごはん食べにおいでよ（小手鞠るい／作 satsuki／画 講談社）



※伊勢・小俣図書館のどちらかに所蔵がある本です。ご利用館にない場合は、予約ができます。

ドン・キホーテ

ふるさとの散歩道

小俣図書館編

志摩スペイン村には、「ドンキホーテ村」からやってきたドンキーやサンチョなどのキャラクターがいます。そして「ドン・キホーテ」といえば、スペインを代表する文学作品です。この作品には、ドンキーたちの“はじまり”が隠されているとのこと。今回は「ドン・キホーテ」に関連する児童書をご紹介します。



絵本

『ドン・キホーテ（絵本・世界の名作）』

ミゲル・デ・セルバンテス/原作 石崎洋司/文
村上勉/絵 講談社（児童書 E/ドン）



志摩スペイン村の
キャラクターたちの絵本です！

『じゃぶじゃぶこのきょうりゅう

パルケエスパーニャえほん』

富山じょーじ/作 木村光雄/絵
小学館（児童書 E/ジャ）

『ドンキホーテむらのマラソンたいかい

パルケエスパーニャえほん』

富山じょーじ/作 木村光雄/絵
小学館（児童書 E/ドン）

児童文学

『少年少女世界文学館 21 ドン=キホーテ』

井上靖/企画編集 講談社（児童書 908/シ）

『ドン・キホーテ 少年少女世界名作の森 9』

ミゲル・デ・セルバンテス/著 草鹿宏/訳
スズキコージ/絵 集英社（児童書 963/セ）

バレエの題材にも
なっています♪



『ドン・キホーテ クラシックバレエおひめさま物語』

セルバンテス/原作 石崎洋司/文
平澤朋子/絵 講談社（児童書 963/ド）

※伊勢・小俣図書館のどちらかに所蔵がある本です。
ご利用館にない場合は、予約ができます。

図書館スタッフの おすすめ本

今月は小俣図書館のスタッフ2人が本を紹介します。

一般書

絵本「Life」に関わる人たちの
物語が描かれた短編集

「すべての愛しき Life へ」

（くすのきしげのり/著 瑞雲舎）

ある町外れにある小さなお店「Life」。お店に売っているものはなく、訪れた人は気に入ったものがあれば持ち帰り、かわりに何かを置いていきます。「Life」を舞台に人と人とのつながりが描かれ、繰り広げられるぬくもりのある時間に心癒されます。物語のもとになった絵本「Life」もぜひ読んでみて下さい！

Q. 人が行き交う場所「Life」は、
何のお店になる予定だった？



答えは、本を読んでみてください！

一般書

「最初の星は最後の家のようだ」

（太田愛/著 光文社）

著者の骨太の社会派サスペンスもおすすめだが、こちらは短編5編とエッセイ1編を収めた作品集である。ミステリーあり文学性の高いものありと設定は様々だが、どれも読み始めるなり鮮やかに情景が浮かび、深い余韻の残るラストまで飽きさせない。胸に迫る喪失感と切迫感そしてかすかな希望をぜひ味わってほしい。



地続きにある現実の世界が
垣間見えるような作品集

Q. 「給水塔」で主人公が写生の宿題に使った画材は？