

小俣図書館 図書館行事 ご案内!

★赤ちゃんおはなし会

7月14日(木) 午前11時～ <2階・会議室>

(定員) 先着10組

(申込み) 7月3日(日) 午前9時から、

直接または電話で小俣図書館へ

※保護者の方のみ、マスクの着用をお願いします。

※当日、発熱や咳などの症状がないか体調をご確認の上ご参加ください。



●たんぽぽおはなし会

7月9日(土) 午後3時～ <2階・会議室>

(定員) 先着20人(当日会議室で受け付け)

●ピッポの会・紙芝居

7月17日(日) 午前11時～ <2階・会議室>

(定員) 先着20人(当日会議室で受け付け)

●図書館おはなし会&工作

7月23日(土) 午後3時～ <2階・会議室>

おはなしの後、折り紙で「セミ」を作ります。

(対象) 3歳～小学生(就学前の子どもは保護者同伴)

(定員) 先着20人(当日会議室で受け付け)



●上映会

7月16日(土) 午後3時～ <2階・ホール>

「海よりもまだ深く」《117分》

※出演: 阿部寛、真木よう子、樹木希林 ほか

(定員) 先着50人(当日ホールで受け付け)

●海のおはなし会

7月18日(月・祝) 午後3時～ <2階・会議室>

海を舞台にしたおはなしの読み聞かせをします。

魚つりの工作もします。

(対象) 3歳～小学生(就学前の子どもは保護者同伴)

(定員) 先着20人(当日会議室で受け付け)



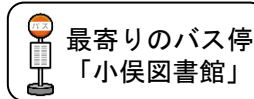
開館時間 午前9時～午後7時

休館日 毎週火曜日、第2金曜日

年末年始、特別整理期間

貸出 1人10冊2週間以内(うち雑誌は5冊まで)

1団体50冊1か月以内(うち雑誌は25冊まで)



小俣図書館カレンダー

7月

8月

| 日 | 月 | 火 | 水 | 木 | 金 | 土 | 日 | 月 | 火 | 水 | 木 | 金 | 土 |
|----|----|----|----|----|----|----|----|----|----|----|----|----|----|
| | | | | | 1 | 2 | | 1 | 2 | 3 | 4 | 5 | 6 |
| 3 | 4 | 5 | 6 | 7 | 8 | 9 | 7 | 8 | 9 | 10 | 11 | 12 | 13 |
| 10 | 11 | 12 | 13 | 14 | 15 | 16 | 14 | 15 | 16 | 17 | 18 | 19 | 20 |
| 17 | 18 | 19 | 20 | 21 | 22 | 23 | 21 | 22 | 23 | 24 | 25 | 26 | 27 |
| 24 | 25 | 26 | 27 | 28 | 29 | 30 | 28 | 29 | 30 | 31 | | | |
| 31 | | | | | | | | | | | | | |

●伊勢・小俣図書館 合同企画

第13回読書感想画展 作品募集

～想像のつばさを広げて絵に描こう～

7月1日(金)～8月31日(水)

本を読んで心に浮かんだあなただけの風景を、自由に描いてみませんか? 応募していただいた読書感想画は後日、伊勢・小俣両図書館で展示します。

(応募方法)

期間中、本を読んだ感想を絵にしたもの(八つ切り画用紙・横書き、画材は自由)を、直接どちらかの図書館カウンターへ

※伊勢図書館は8月30日(火)まで



★調べ学習講座 2022 ひゃっか王からの挑戦状

①図書館にかくされた宝物をさがせ! 編

7月24日(日) 午後2時30分～午後4時 <2階・会議室>

②まちがいだらけのひゃっかじてん!? 編

7月31日(日) 午後2時30分～午後4時 <2階・会議室>

ひゃっか王から君に挑戦状が届いたよ! 百科事典の使い方を学んだあとに、謎解きゲームにチャレンジしよう。チャレンジした君には、すてきな参加賞があるよ!!

※両日参加者には、🎁プレゼントがあります。

(対象) 小学3～6年生

(定員) ①②それぞれ、先着6人

(申込み) 7月2日(土) 午前9時から

直接または電話で小俣図書館へ



★Hello!! English

～英語えほんおはなし会～

A B C

7月30日(土) 午後3時～ <2階・会議室>

A L Tによる英語を楽しむおはなし会です。簡単な英語絵本を英語と日本語で読み聞かせします。英語の手あそびうたもします。

(対象) 小学生以下の子どもとその保護者

(定員) 先着10組

(申込み) 7月3日(日) 午前9時から直接または

電話で小俣図書館へ

●展示会「戦争と平和を考える」

7月23日(土)～8月15日(月)

※最終日は午後3時まで

<2階・ギャラリー>

太平洋戦争末期、伊勢市は度重なる空襲を受け、小俣町明野の飛行場からは特攻機が出動しました。今、起こっている国際紛争も交え、さまざまな資料、情報とともに「戦争と平和」を考えます。



●図書館でBOOKビンゴ!

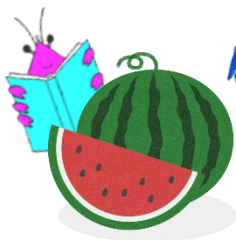
7月23日(土)～8月31日(水) <1階・カウンター>

図書館の本を読んで、ビンゴにチャレンジ! ビンゴカード(カウンターで配布)が完成した人には🎁プレゼントがあるよ!

※「★」の行事は、申し込みが必要です。

※行事詳細は小俣図書館のポスター・チラシをご覧ください。

※諸般の事情により、行事が延期または中止になる場合がございます。ご了承ください。



伊勢市立伊勢図書館 7月号 図書館だより

No.245

令和4年(2022年)7月1日発行

(編集・発行) 伊勢市立伊勢図書館
指定管理者/株式会社図書館流通センター
(住所) 〒516-0076 伊勢市八日市場町13-35
(電話) 0596-21-0077 (FAX) 0596-21-0078
(ホームページ) <https://iselib.city.ise.mie.jp/>
(一般・twitter) @toshokan_iselib
(子育て・twitter) @isetoshokan
(YA・twitter) @IselibYa



「おはなし会」

《日時》毎週 土曜日 午後2時30分～

《場所》1階・おはなしコーナー

7月2日/おにいさん、おねえさんによるおはなし会

7月9日・16日・23日・30日

／おはなしブーさんによるおはなし会

☆30日(第5週)はストーリーテリングです

↓16日のおはなし会は場所・時間が異なります↓

えほんの
よみかかせ
かみしばい
など



「上映会」

《日時》7月10日(日) 午後2時～

(開場は午後1時45分)

《場所》2階・視聴覚室 《定員》40人(当日先着順)

「世界で一番しあわせな食堂」(114分)



おはなしブーさんの夏のおはなし会スペシャル

《日時》7月16日(土) 午後2時～

《場所》2階・視聴覚室

《対象》3歳～小学生 ※就学前の子どもは保護者同伴

《内容》いつものおはなし会がパワーアップ! 大型絵本や
大型紙芝居、簡単な工作などを行います。

ALTによる英語絵本の読み聞かせもあります。

(小学校低学年向けの内容です。)

《定員》15人(先着順)

《申込》7月2日(土) 午前9時から、直接・電話・FAXで
伊勢図書館まで



★夏休み子ども映画会★



「うっかりペネロペ～ともだちいっぱい編～」

「くまのがっこう

～パティシエ・ジャッキーとおひさまのスイーツ～」

《日時》7月24日(日) 午後2時～

(開場は午後1時45分)

《場所》2階・視聴覚室 《定員》40人(当日先着順)

(アニメーション 計60分)

図書館工作2022



～くるくるかわる! かいてん絵本～

《日時》7月17日(日) 午後2時～3時

《場所》2階・視聴覚室

《対象》5歳～小学生 ※就学前の子どもは保護者同伴

《内容》紙皿を使って簡単なおはなしを描いてみよう!
くるくる絵が変わるかいてん絵本ができるよ!

《定員》8人(先着順)

《申込》7月2日(土) 午前9時から、
直接カウンター、電話、FAXで伊勢図書館まで



「あかちゃんえほんのじかん」

《日時》7月28日(木) 午前11時～

《場所》2階・視聴覚室

《内容》あかちゃんむけの絵本の紹介や、
手あそびなどをします♪

「あかちゃんえほんの
じかん」は、毎月
第4木曜日です。

★ 夏休み子ども映画会、上映会、おはなし会、
あかちゃんえほんのじかん は、申込不要です♪

※諸般の事情により、行事が延期または中止になる場合が
あります。ご了承ください。

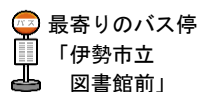
開館時間 午前9時～午後7時

休館日 毎週水曜・第2金曜・

年末年始・特別整理期間

貸出 1人10冊 2週間以内(うち雑誌は5冊まで)

1団体50冊 1ヶ月以内(うち雑誌は25冊まで)



最寄りのバス停
「伊勢市立
図書館前」



* 伊勢図書館・休日カレンダー *

7月

8月



| 日 | 月 | 火 | 水 | 木 | 金 | 土 |
|----|----|----|----|----|----|----|
| | | | | | 1 | 2 |
| 3 | 4 | 5 | 6 | 7 | 8 | 9 |
| 10 | 11 | 12 | 13 | 14 | 15 | 16 |
| 17 | 18 | 19 | 20 | 21 | 22 | 23 |
| 24 | 25 | 26 | 27 | 28 | 29 | 30 |
| 31 | | | | | | |

| 日 | 月 | 火 | 水 | 木 | 金 | 土 |
|----|----|----|----|----|----|----|
| | 1 | 2 | 3 | 4 | 5 | 6 |
| 7 | 8 | 9 | 10 | 11 | 12 | 13 |
| 14 | 15 | 16 | 17 | 18 | 19 | 20 |
| 21 | 22 | 23 | 24 | 25 | 26 | 27 |
| 28 | 29 | 30 | 31 | | | |

本で探そう! お仕事やってみ隊! inトシヨカン

《日時》7月31日(日) 午後1時30分～3時

《場所》2階・視聴覚室

《対象》小学生

《内容》図書館で働いているひとたちのウラガワを
いっしょに体験しちゃおう!

《定員》3人(先着順)

《申込》7月2日(土) 午前9時から、
直接カウンター、電話、FAXで伊勢図書館まで



第13回読書感想画展作品募集

～想像のつばさを広げて絵に描こう～

《内容》本を読んであなただけの感想を絵にして
みませんか?

応募していただいた読書感想画は後日、
伊勢・小俣両図書館で展示します!

《応募方法》

7月1日(金)～8月31日(水)に、

(伊勢図書館は8月30日(火)まで) 本を読んだ
感想を絵にしたもの(八つ切り画用紙・横書き、
画材は自由)を直接どちらかの図書館窓口へ



本のごあんない



〔一般書〕

長谷川町子 没後 30 年

～国民に元気を与えた女流漫画家～

いつも明るく元気はつらつ、勘違いや早合点で失敗しても気にしない。昭和のヒロイン・サザエさん登場。その底ぬけに明るい性格や振る舞いで人々の心を前向きにしてくれた漫画が 1946 年に発刊されました。

この漫画を手がけたのが長谷川町子です。町子は、1920 年 1 月 30 日に佐賀県に生まれました。小さい頃から絵を描くことが大好きだった少女は、弱冠 15 歳で漫画家デビューしました。

サザエさんの連載は、戦後間もない福岡の新聞に掲載された四コマ漫画が始まりでした。その後、全国紙の新聞で連載されて日本を代表する国民的長寿漫画となりました。

1969 年 10 月には、四コマ漫画が元になった「サザエさん」がテレビアニメとなり、現在でも放送されています。

「サザエでございま～す！」

昭和・平成・令和と時代を超えて愛された彼女の声が、今日もお茶の間に笑顔とやすらぎを届けています。

- ◎長谷川町子 昭和を描いた国民的漫画家（長谷川町子美術館／監修 平凡社）
- ◎サザエさんからいじわるばあさんへ 女・子どもの生活史（樋口恵子／著 ドメス出版）
- ◎サザエさん うちあけ話（長谷川町子／著 姉妹社）
- ◎長谷川町子全集：別巻 長谷川町子思い出記念館（長谷川町子／著 朝日新聞社）
- ◎芸術新潮 16 年 9 月号（新潮社）



〔児童書〕

夏のおはなし

もうすぐ、まちにまった夏休みがやってきますね！

何をしようか！どこへいこうか！でも宿題が…なんてソワソワ・ワクワクしていませんか？

そんな気持ちをちょっと先取り…夏を舞台にした物語を紹介しちゃいます。

不思議な物語・楽しい物語・心あたたまる物語…さあ、きみならどれを読む？

- ★せみといめいじん（かみやしん／作 奥本大三郎／監修 福音館書店）
- ★めっきらもっきらどおんどん（長谷川摂子／作 ふいやなな／画 福音館書店）
- ★さいごのゆうれい（斉藤倫／著 西村ツチカ／画 福音館書店）
- ★ぼうけんはバスにのって（いとうみく／作 山田花菜／絵 金の星社）
- ★ゆらゆら橋からおんみょうじ（広瀬寿子／作 村上豊／絵 佼成出版社）



☆伊勢・小俣図書館のどちらかに所蔵がある本です。ご利用館にない場合は、予約ができます。

〔ヤングアダルト〕 キャラクター × 旅

旅に出たい。まだ知らない新しい自分に出会う旅へ。さあ、行こう。人生は旅だ。

・・・なーんてね！いろんな所へお出掛けしたーい！ご当地の美味しいもの、面白いもの、かわいいゆるキャラに出会いに。レッツゴー 旅！！

- （一般書） ●akinoichigo の日本全国！ご当地キャラ弁 47（稲熊由夏／著 主婦と生活社）
- おいしいご当地スーパーマーケット（森井ユカ／著 ダイヤモンド・ビック社）
- 愛しのローカルごはん旅（たかぎなおこ／著 メディアファクトリー）
- 桂浜水族館ダイアリー（おとど／著 光文社）

- （児童書） ●47 都道府県！！ご当地キャラと日本一周 2 中部・近畿編（ご当地キャラ探検隊／編著 汐文社）



「宇須乃野神社」

ふるさと散歩道
伊勢図書館編

昨年（令和3年）11月に修繕が終了し、御還座された豊受大神宮の摂社“宇須乃野神社”。

祀られているのは五穀豊穡の霊神である宇須乃女神。宇須乃野神社は別名、宇須乃女神社とも呼ばれています。

宇須野とは山田原を構成する原野の1つだったといわれていました。

同じ域内には^{あがた}縣神社が鎮座されており、祭神の^{あがた}縣神は高向の上田の守護神。宇須野の水田に関わりがあり、2社ともこの地にゆかりの深い神社です。

この神社について「勢陽五鈴遺響」にはこのように記されています。

高向ノ乾位ニアリ本邑ヨリ五町或宇須乃女社トモ称ス 外宮摂社十六処ノ内ナリ 祭神豊宇賀能女命
元々集社記云坐高向郷高向村五穀霊神二座二社同玉垣内 神祇本源云宇須乃女社在高向村（略）

宇須乃野神社は御菌町のほぼ中央にあり、境内を覆う大きな楠の木はこの社の象徴ともいえます。

樹齢は推定約1000年。胸高は直径2.5メートル、神宮では8番目に太い楠の木。

この木にはこんな逸話があります。

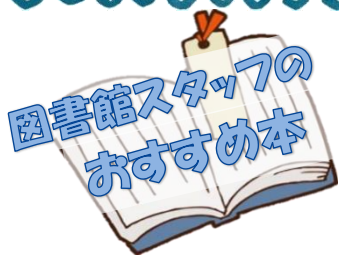
昭和20（1945）年7月に戦災を受けた際、近くの民家と共に楠の木は焼失。しかし、隣の杉の木は焼失し枯れてしまいましたが、楠の木は芽を吹き返し元の雄大な姿に復活したとのこと。

現在もいきいきと葉が茂り、お社を見守るように聳え立っています。



【参考資料】

- お伊勢さん125社めぐり 改訂版（伊勢文化舎／編 伊勢文化舎）
- 御菌村誌（御菌村誌編纂室／編纂 三重県度会郡御菌村）
- 瑞垣251号（神宮司庁）
- 神宮所属の摂社・末社・所管社域内立木調査（第2回）（神宮司庁営林部／編 神宮司庁営林部）
- 楠（矢野憲一、矢野高陽／著 法政大学出版局）



今月は伊勢図書館のスタッフ2人が本を紹介します。



『フルーツふれんず』シリーズ
（村上しいこ／作 角裕美／絵 あかね書房）

フルーツの子どもたちが通う小学校が舞台の考えるがテーマのおはなしです。

自分の顔が気になるスイカちゃん、ついついみんなを注意してしまう学級委員のブドウくん、わるいうわさに不安がつのるイチゴちゃん、友だちにいじわるしているとおこられたイガグリくん。

なぜなのかな、どうしたらいいのかなと一生懸命考えます。そんな子どもたちを担任のほしがき先生はやさしく見守ります。



『エンディングドレス』
（蛭田亜紗子／著 ポプラ社）

最愛の夫を亡くした「わたし」は、彼の元へと旅立つ準備をはじめた。

死に装束を縫うために通いはじめた「終末の洋裁教室」。そこに集まったのは、32歳の麻緒と3人の陽気なおばあさんたち。死に装束を縫う前にと、小針先生が出した最初の課題は、「はたちのときにいちばん気に入っていた服はなんですか？」だった。

課題に向き合う中で、大切な人と過ごした日々を思い出して…