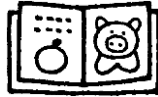




## 小俣図書館 図書館行事 ご案内!

★おはなし会 1階・おはなしのへや



★「赤ちゃんおはなし会」 1階・おはなしのへや

3月 8日(土) たんぽぽおはなし会、午後3時～

3月 13日(木) 午前11時～

3月 16日(日) ピッポの会・紙芝居、午前11時～



★図書館おはなし会&工作

(1階・おはなしのへや)



◆上映会  2階・視聴覚室

3月 15日(土) 午後2時～

①「14ひきのぴくにつく」

《アニメーション 28分》

②「しほりんのかんたん! カワイイ!

こどものお弁当」《約10分》



(日時) 3月 22日(土) 午後3時～

(対象) 3歳～小学生(就学前の子どもは保護者同伴)

(内容) おはなしを読んだ後、折り紙でチューリップを作ります。



※おはなし会、上映会の事前申込みは不要です。

開館時間 午前9時～午後7時

休館日 毎週火曜日、第2金曜日

年末年始、特別整理期間

貸出 1人10冊2週間以内(うち雑誌は5冊まで)

1団体50冊1ヶ月以内(うち雑誌は25冊まで)



### 小俣図書館カレンダー



3月

4月

日	月	火	水	木	金	土
						1
2	3	4	5	6	7	8
9	10	11	12	13	14	15
16	17	18	19	20	21	22
23	24	25	26	27	28	29
30	31					

日	月	火	水	木	金	土
		1	2	3	4	5
6	7	8	9	10	11	12
13	14	15	16	17	18	19
20	21	22	23	24	25	26
27	28	29	30			

## ～図書館探検 2013 年度～ 桜さくさく 図書館探さく



普段見ることのできない図書館の裏側をさくさく探さくしてみよう!

日時: 3月23日(日) 午後1時30分～3時30分

場所: 2階・会議室

対象: 図書館行事『図書館探検』に参加したことのない小学生

定員: 10名(先着順)

申込み: 3月1日(土)

午前9時から直接・電話で同館へ

知りたかったアノことや  
見たかったアノ場所が探  
さくできます!!

## フックキャラバン

本とあそぼう全国訪問おはなし隊

とき: 3月26日(水)

① 10:30～11:00 (キャラバンカー見学)

② 11:05～11:35 (おはなし会)

ところ: ①駐車場 ②2階・会議室



楽しい「おはなし」をたく  
さんのせていきま～す♪

# 伊勢市立伊勢図書館 3月号 図書館だより

No.145

平成 26 (2014) 年 3 月 1 日発行

(編集・発行) 伊勢市立伊勢図書館  
指定管理者/株式会社 図書館流通センター  
(住所) 〒516-0076 伊勢市八日市場町 13-35  
(電話) 0596-21-0077 (FAX) 0596-21-0078  
(ホームページ) <http://iselib.city.ise.mie.jp/>



## 「おはなし会」

《日時》毎週土曜日 午後2時30分～

《場所》1階・おはなしコーナー

3月1日/おにいさん、おねえさん による おはなし会

3月8日・15日・22日・29日  
/おはなしプーさん による おはなし会

★29日(5週目)は、おはなしを語るストーリーテリングです。



## 「あかちゃんえほんのじかん」

《日時》3月27日(木) 午前11時～

《場所》2階・視聴覚室

《内容》あかちゃんむけの絵本の紹介や、  
手あそびなどをします♪

「あかちゃんえほん  
のじかん」は、毎月  
第4木曜日です。



★ 上映会、おはなし会、あかちゃんえほんのじかん  
は、申込不要です。  
どうぞお気軽にご参加ください。



## 「上映会」

《日時》3月16日(日) 午後1時30分～

《場所》2階・視聴覚室

### 『遺体—明日への十日間—』

2011年3月11日。東日本大震災がおこりました。  
未曾有の災害に直面し、困難に立ち向かった人々。  
死者にそっと寄り添うボランティアの男性を軸に、報  
道では伝えきれなかった事実が映像化されました。

(上映時間105分)

\*\*\*今月の上映会は、第3日曜日に変更になります。\*\*\*

## 「春休み

## 子ども映画会」

《日時》3月30日(日) 午後1時30分～

《場所》2階・視聴覚室



## 『こばんざくら』

## 『しまふくろうのみずうみ』

〈アニメーション〉

〈上映時間 30分〉

## リサイクルフェア



《内容》保存期間を過ぎた雑誌(100種類以上、約2,000冊)  
や図書(約5,300冊)をリサイクルします!

《日時》3月8日(土) **一部、入場制限あり**  
午前9時10分～午後3時

3月9日(日) **入場制限なし**  
午前9時～午後3時

《場所》2階・視聴覚室

### 【入場・冊数制限について】

★8日(土)の午前10時30分までは入場制限を行います。  
整理券をお持ちの方のみで、1人につき10冊まで(うち雑誌は5冊まで)とします。

★8日(土)午前10時30分以降、9日(日)は  
入場・冊数ともに制限はありません。

### 【整理券について】

★整理券は、3月2日(日)の午前9時から配布します。  
先着100名まで。

開館時間 午前9時～午後7時

休館日 毎週水曜・第2金曜・年末年始・特別整理期間

貸出 1人10冊 2週間以内(うち雑誌は5冊まで)

1団体50冊 1ヶ月以内(うち雑誌は25冊まで)

\* 伊勢図書館・休館日カレンダー \*

3月

4月

日	月	火	水	木	金	土
						1
2	3	4	5	6	7	8
9	10	11	12	13	14	15
16	17	18	19	20	21	22
23	24	25	26	27	28	29
30	31					

日	月	火	水	木	金	土
		1	2	3	4	5
6	7	8	9	10	11	12
13	14	15	16	17	18	19
20	21	22	23	24	25	26
27	28	29	30			



# 本のごあんない

## 〔一般書〕 大人も絵本！

大人になってから読む絵本は、子どもの頃とはまた違った感動、発見、驚きがあります。心に染みる話の絵本、美しい絵の絵本など、大人にもぜひ読んでほしい絵本を紹介します。



- ◎ 絵本屋さんがおすすめする絵本100 (柿田友広/監修 インプレスコミュニケーションズ)
- ◎ 王国のない王女のおはなし (アーシュラ・ジョーンズ/文 サラ・ギブ/絵 石井睦美/訳 BL出版)
- ◎ 100万回生きたねこ (佐野洋子/作・絵 講談社)
- ◎ ぼちぼちいこか (マイク=セイラー/さく ロバート=グロスマン/え いまえよしとも/やく 偕成社)
- ◎ ルリユールおじさん (いせひでこ/作 理論社)



## 〔児童書〕

## ありがとうのき・も・ち！

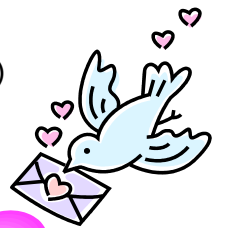


いままでに何回「ありがとう！」って言ったことがありますか？

「ありがとう！」…たった一言ですが、なかなか口に出して言えない時があります。

心のもった「ありがとう！」が聞こえてきそうなお話や、言葉で伝えきれない気持ちをプレゼントや手紙に込めてみたいくなるような本を集めました！！

- ★ ありがとう…どういたしまして (ルイス=スロボドキン/さく わたなべしげお/やく 偕成社)
- ★ いぬとねこのおんがえし 日本民話 (太田大八/絵 鈴木出版)
- ★ 世界の言葉で「ありがとう」ってどう言うの？ (池上彰、稲葉茂勝/著 今人舎)
- ★ お手紙ありがとう (小手鞠い/作 たかすかずみ/絵 WAVE 出版)
- ★ 郵便屋さんの話 (カレル・チャペック/作 関沢明子/訳 藤本将/画 フェリシモ)



## 〔ヤングアダルト〕 「夢をかなえる」

春です！！夢に向かって飛び立つ季節です。

不安で胸をドキドキさせているみなさんの、道しるべとなる本を集めました。

### 【一般書】

- プリティが多すぎる (大崎梢/著 文芸春秋)
- ふむふむ おしえて、お仕事！ (三浦しをん/[著] 新潮社)
- ぼくを探しに (シルヴァスタイン/作 倉橋由美子/訳 講談社)



### 【児童書】

- トウシューズ (ルーマ・ゴッテン/作 渡辺南都子/訳 偕成社)
- ぼくは恐竜造形家 夢を仕事に (荒木一成/著 岩崎書店)



★伊勢・小俣図書館のどちらかに所蔵がある本です。ご利用館にない場合は、予約ができます。

# 小俣町十二景

～小俣図書館2階ギャラリーにて展示～

※平成26年度 4月12日～5月8日展示予定

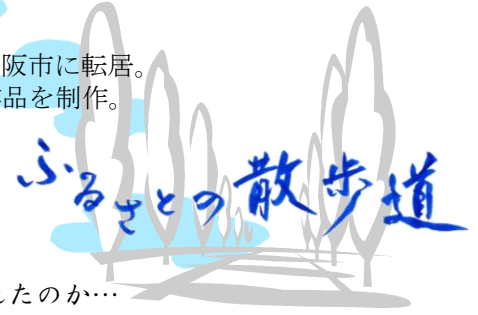
【 足立徹 (あだち とおる) 】

1949年東京生まれ、1951年小俣町明野に転居。1961年小俣小学校卒業、松阪市に転居。1985年より東京、三重各地で個展活動する。主に水彩、油彩等による具象作品を制作。1991年三重県展最優秀賞受賞。

小俣図書館開館にあたり、画家・足立徹氏の手によって旧小俣町内の当時の情景を約一年半にわたって描かれた水彩画十二点です。

今も残る景色や少し懐かしさを感じられる景色、どのアングルから描かれたのか…

小俣町内を巡ってみてはいかがでしょうか？



小俣図書館編

## 小俣町十二景タイトル

- 大仏山公園展望
- 相合川と大仏山
- 宮川
- 離宮院
- 水田とビニールハウス
- へんばや
- 参宮街道
- 明野航空学校夕景
- 県道風景
- 新村秋景
- ユニチカと参宮線
- かんこ踊り



《伊勢市立小俣図書館 所蔵》

### 【ユニチカと参宮線】

踏切の前で電車の通り過ぎるのを待つわずかの時間、眺めるものは線路際に建つ家の窓であったり植え込みであったり……。意識して見ているわけではないが、確実に記憶の中の風景として定着する。古い繊維工場の煙突もふるぎとを離れたたくさんの人の頭の中に残っているだろう。あるいは満開の桜とともに思い出す人もいるかもしれない。

『美しい水彩画入門』踏切のある風景より

●美しい水彩画入門(足立徹/著 日貿出版社)

## 図書館探検

## 【小俣図書館編】

なるほど 図書館!

小俣図書館編

小俣図書館では、みんなが楽しめるように毎年テーマを決めて、図書館探検の行事を開催しています。その様子をご紹介します。

Q. 図書館のどんなところを探検してるの？

A. 普段の図書館利用では見ることのできないところを探検します。

たとえば……カウンターのウラ側や閉架書庫、

「ブックポスト」の中、2階ホール施設の仕組みなど

Q. 年齢制限はあるの？

A. 小学生を対象にしています。

Q. 兄弟でいっしょに参加できるかな？

A. 小学生の兄弟なら大丈夫です。探検するには事前に申込みが必要です。

**図書館の裏側を見てまわれるのは、小学生のキミたちだけです！！**

探検で発見したことを家族や友達にじまんしちゃおう★

小学生のみなさんの参加をお待ちしております！！



図書館施設を探検する前に、図書館利用の仕方や本の扱い方を説明しました★平成24年度の様子



さあ！地図を持って  
でかけよう♪

次回の「なるほど図書館！」は、小俣図書館のホラティア養成講座についてご紹介します。

