



図書館だより 1月号



〒519-0505 伊勢市小俣町本町2番地 (電話) 0596-29-3900 (FAX) 0596-29-3902

小俣図書館 図書館行事 ご案内!



★おはなし会 1階・おはなしのへや

★「赤ちゃんおはなし会」 1階・おはなしのへや

1月11日(土) たんぽぽおはなし会、午後3時～

1月9日(木) 午前11時～

1月19日(日) ピッポの会・紙芝居、午前11時～

★図書館おはなし会&工作

<1階・おはなしのへや>



◆上映会 2階・視聴覚室



1月18日(土) 午後2時～

「ライラの冒険 黄金の羅針盤」

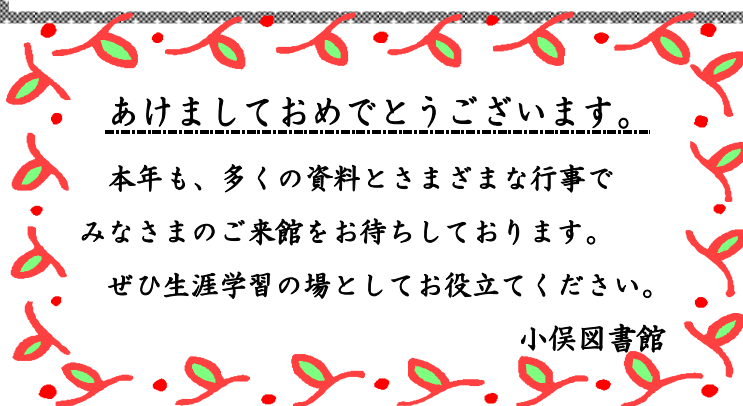
(日時) 1月25日(土) 午後3時～

(対象) 3歳～小学生(就学前の子どもは保護者同伴)

(内容) おはなしを読んだ後、折り紙で「節分」にちなんだ  
工作をします。

《吹替え 113分》

※おはなし会、上映会の事前申込みは不要です。



あけましておめでとうございます。

本年も、多くの資料とさまざまな行事で  
みなさまのご来館をお待ちしております。

ぜひ生涯学習の場としてお役立てください。

小俣図書館

うまウマうまいもんカルタ大会



みんなから募集したカルタを使って、  
ゲームをします。

日時: 1月13日(祝)、午後2時～

場所: 2階・会議室

対象: 小学生



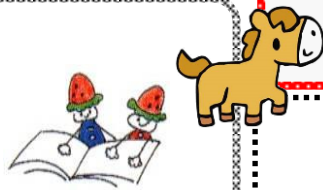
みんなの参加  
まってるよ～!

※事前の申込みは必要ありません。

開館時間 午前9時～午後7時

休館日 毎週火曜日、第2金曜日  
年末年始、特別整理期間

貸出 1人10冊2週間以内(うち雑誌は5冊まで)  
1団体50冊1ヶ月以内(うち雑誌は25冊まで)



小俣図書館カレンダー



1月

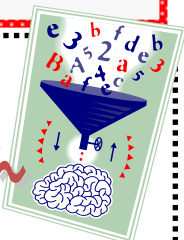
2月



|    |    |    |    |    |    |    |
|----|----|----|----|----|----|----|
| 日  | 月  | 火  | 水  | 木  | 金  | 土  |
|    |    |    | 1  | 2  | 3  | 4  |
| 5  | 6  | 7  | 8  | 9  | 10 | 11 |
| 12 | 13 | 14 | 15 | 16 | 17 | 18 |
| 19 | 20 | 21 | 22 | 23 | 24 | 25 |
| 26 | 27 | 28 | 29 | 30 | 31 |    |

|    |    |    |    |    |    |    |
|----|----|----|----|----|----|----|
| 日  | 月  | 火  | 水  | 木  | 金  | 土  |
|    |    |    |    |    |    | 1  |
| 2  | 3  | 4  | 5  | 6  | 7  | 8  |
| 9  | 10 | 11 | 12 | 13 | 14 | 15 |
| 16 | 17 | 18 | 19 | 20 | 21 | 22 |
| 23 | 24 | 25 | 26 | 27 | 28 |    |

脳にいいこと Noなこと  
~子どもの脳とメディアとの関係~



子どもの脳にメディア(ゲーム・テレビ・ケータイなど)は  
どんな影響をおよぼすのか!?

日本小児科医会こどもとメディア委員会のメンバーで  
小児科医の渡邊正博先生にお話をいただきます。

日時: 2月9日(日)、午後2時～3時30分  
[午後1時45分開場]

場所: 2階・会議室

対象: 中学生以上

定員: 30名(先着順)

申込み: 1月11日(土)、午前9時から直接・電話で同館へ





# 図書館だより



(編集・発行) 伊勢市立伊勢図書館  
指定管理者/株式会社 図書館流通センター  
(住所) 〒516-0076 伊勢市八日市場町13-35  
(電話) 0596-21-0077 (FAX) 0596-21-0078  
(ホームページ) <http://iselib.city.ise.mie.jp/>

## 明けましておめでとうございます!



伊勢 ABちゃん

今月は、延期となっていました特別整理期間のため

1月17日(金)～26日(日)

は休館となります。また先月より引き続き、エレベータ工事、駐車場の工事もあります。

皆様には大変ご迷惑をおかけしますが、ご理解とご協力をいただきますようよろしくお願いいたします。



### 「おはなし会」

えほんの  
よみかかせ、  
かみしばいなどを  
しています。



《日時》毎週土曜日 午後2時30分～

《場所》1階・おはなしコーナー



1月11日/おはなしプーさん による おはなし会



### 「上映会」



《日時》1月12日(日) 午後1時30分～

《場所》2階・視聴覚室

## 『1911』



ラストエンペラーの時代。衰退の一途をたどる清王朝を憂い、新たな国家のために立ち上がった孫文たち。同志・黄興(こうこう)に託した革命活動は、“辛亥革命”となって時代を大きく動かしていく。

辛亥革命から100年、  
ジャッキー・チェン出演

100作目に制作された  
アクション・スペクタクル巨編!

(日本語吹替)

(上映時間 123分)

### 「あかちゃんえほんのじかん」

特別整理期間のため、  
今月はお休みとなります。



開館時間 午前9時～午後7時

休館日 毎週水曜・第2金曜・年末年始・特別整理期間

貸出 1人10冊 2週間以内(うち雑誌は5冊まで)

1団体50冊 1ヶ月以内(うち雑誌は25冊まで)



### \*\* 伊勢図書館・休館日カレンダー \*\*

1月

2月

| 日  | 月  | 火  | 水  | 木  | 金  | 土  |
|----|----|----|----|----|----|----|
|    |    |    | 1  | 2  | 3  | 4  |
| 5  | 6  | 7  | 8  | 9  | 10 | 11 |
| 12 | 13 | 14 | 15 | 16 | 17 | 18 |
| 19 | 20 | 21 | 22 | 23 | 24 | 25 |
| 26 | 27 | 28 | 29 | 30 | 31 |    |

| 日  | 月  | 火  | 水  | 木  | 金  | 土  |
|----|----|----|----|----|----|----|
|    |    |    |    |    |    | 1  |
| 2  | 3  | 4  | 5  | 6  | 7  | 8  |
| 9  | 10 | 11 | 12 | 13 | 14 | 15 |
| 16 | 17 | 18 | 19 | 20 | 21 | 22 |
| 23 | 24 | 25 | 26 | 27 | 28 |    |

※12/29(日)～1/4(土)まで年末年始のため休館です。

※1/17(金)～1/26(日)まで特別整理期間のため休館です。

★ 上映会、いつものおはなし会は、申込不要です。  
どうぞお気軽にご参加ください。

### 伊勢もの学び パート5

を受講されている方へ

特別整理期間のため、1月の講座日程が変更になります。

1月25日(土)→2月22日(土)

大変ご迷惑をおかけしますが、

お間違えの無いように

お願いします。





# 本のごあんない

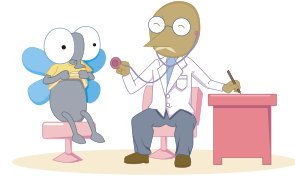


## 〔一般書〕 健康のススメ ～体力づくり～

毎日の積み重ねが健康につながります！！

基礎体力のつくり方や毎日運動するためのコツ、効果を上げるためのポイントを知っていますか？

子どもから大人まで、生活の中で気軽に取り入れられるエクササイズやストレッチ、運動した後の疲労回復に効くレシピなどを紹介します。楽しくみんなではじめよう！



- ◎ 魔法のペットボトルで手軽にフィットネス (斎藤道雄／著 黎明書房)
- ◎ 基礎体力づくりの教科書 小学校低学年～高学年用 (山と溪谷社)
- ◎ 毎日食べる健康お酢レシピ からだスッキリ！キレイになる、元気になる102レシピ (金子ひろみ／著 PHP 研究所)
- ◎ 1日3分通勤ストレッチ！ 電車通勤の間に腰痛・肩こりを解消できる (斉藤邦秀／著 桑山純一／監修 徳間書店)
- ◎ バテない体をつくる登山エクササイズ 山登りのための基礎体力・基礎知識が身につく！

(大森義彦／監修 誠文堂新光社)

## 〔児童書〕 ありが<sup>じ</sup>十<sup>こ</sup>ぴき、サル五<sup>こ</sup>ひきは、ありがとうでござる？！

わたしたちは、言葉を伝達手段だけでなく、「遊び」にも用いてきました。早口ことばやだじゃれ、しりとりといった声に出して楽しむ遊びから、つけたしことばや回文、なぞなぞといった頭をひねらなくてはならないものまで。

つつい口に出して言いたくなるようなものから、頭をしっかりと使わなくてはならないものなど、ことばあそびがいっぱい出てくる本を紹介します。

「なま<sup>な</sup>ま<sup>な</sup>米<sup>こめ</sup>な<sup>な</sup>ま<sup>な</sup>卵<sup>たまご</sup>」、「驚<sup>おどろ</sup>き<sup>き</sup>桃<sup>もも</sup>の木<sup>き</sup>サン<sup>さん</sup>ショ<sup>しよ</sup>の木<sup>き</sup>」、「イル<sup>い</sup>カ<sup>か</sup>は<sup>は</sup>いる<sup>か</sup>？」…さあ声に出して言ってみよう！！

- ★ 十二支のしりとりえほん (高島純／作 教育画劇)
- ★ たんけんケンタくん かいぶんえほん (石津ちひろ／作 石井聖岳／絵 佼成出版社)
- ★ ことば遊び絵事典 (ことばと遊ぶ会／編著 すがわらけいこ／画 あすなろ書房)
- ★ だじゃれことわざ変事件 (内田麟太郎／作 長新太／絵 文溪堂)
- ★ ロアルド・ダールコレクション 14 かわいい動物(ロアルド・ダール／著 ケンティン・フレイク／絵 灰島かり／訳 評論社)



## 〔ヤングアダルト〕 「名推理に挑戦！」

重大な事件から、日常のちょっとした謎まで…。挑むのは探偵だけではありません！普通の中学生や高校生、動物までもが名推理！？彼らと一緒に、あなたも謎に挑んでみませんか？

### 〔一般書〕

- ふたりの距離の概算 (米沢穂信／著 角川書店)
- ぼくの名はチャット (スペンサー・クイン／著 古草秀子／訳 東京創元社)

### 〔児童書〕

- アネモネ探偵団 1 香港式ミルクティーの謎 (近藤史恵／著 加藤アカツキ／イラスト メディアファクトリー)
- ヤング・シャーロック・ホームズ vol.1 死の煙 (アンドリュー・レーン／著 田村義進／訳 静山社)
- ミステリー おいしい博物館盗難事件 (アーサー・ガイサート／作 久美沙織／訳 BL 出版)



★伊勢・小俣図書館のどちらかに所蔵がある本です。ご利用館にない場合は、予約ができます。



玄関に掛けてある注連縄。年中掛け置くのは伊勢地方独特の風習であることをご存知だろうか？注連縄は、厄除けや聖域を意味すると言われているが、この地方には注連縄の木札“蘇民将来子孫家門”にまつわる言い伝えが残っている。

昔、スサノオノミコトが旅の途中で伊勢の地を訪れた。日もとっぷり暮れ、一夜の宿を探していたスサノオノミコトは家のあかりを見つけた。村には、巨旦将来と蘇民将来の兄弟が住んでいた。兄・巨旦は裕福なくせにひどくケチで、「蘇民の家に行って泊めてもらいなさい」と、スサノオノミコトの申し出を断った。一方、貧しい弟・蘇民は「こんなところでよければ」と貧しいながらも温かくもてなした。スサノオノミコトはこれに感謝し、蘇民の家の周りに茅の輪を張り、疫病から一家を守ったと言いつた。それから、蘇民将来の子孫は疫病や邪霊から守ってくれると言いつた意味を込めて、“蘇民将来子孫家門”と木札に書いて玄関に飾るようになったと言われている。



“笑門”と書いてある木札もよく目にするが、“蘇民将来子孫家門”を略した“将門”から“笑門”になったとも、“笑う門には福来る”からきたとも言われているが、定かではない・・・。

- ふるさとの届けもの伝えたい三重のおはなし (三重県生活部みえ歴史街道推進担当／編 アイブレーション)
- 伊勢郷土史草 第二十四号 (伊勢郷土会／編 )

なるほど 図書館！

小俣図書館編



## 地域中学生の職場体験学習について

中学生の職場体験学習について、図書館での様子をお伝えします。



### Q. どの学校の生徒さんたちが来ているのですか？

A. 図書館で時折、カウンターや館内でジャージ姿の中学生を見かけたことはありませんか？彼らは、市内および周辺地域の職場体験学習に参加している中学 2 年生です。市内の公共施設や多くの事業所でもがんばって参加している姿を目にされるかと思いますが、図書館にも毎年多くの中学生が参加しています。今年度も小俣図書館では、6 校 15 名の参加がありました。

### Q. 職場体験学習って、どういったことをしているのですか？

A. 体験期間は 1～3 日間程度で、図書館業務のうちカウンター業務、本の整理・返却を中心に体験しています。時には、おはなし会に参加・見学したり、多くの本を移動する力のある作業をしたりと社会の中で仕事をするとはどういうことなのかを学ぶ機会となっています。そして図書館にもっと興味を持ってもらうため、図書館の使い方や、分類の方法についても話をしています。

カウンター業務は特に緊張するとのことですよ。

カウンターでの対応、館内での棚整理や返却作業などぜひ温かい目で見守っていただければと思います。

次回の「なるほど図書館！」は、伊勢図書館のふるさと文庫についてご紹介いたします。

